

# sportivo

## Die extra starke Ausführung

Vergleichbar mit **cordino** in schwereren Papierqualitäten mit Randumschlag und solide eingeklebten gedrehten Papierkordeln oder weichen Baumwollkordeln.

Durch den Randumschlag von 6 cm und den Papieren aller Qualitäten und Formate in 130 g/m<sup>2</sup> insgesamt hochwertigerer Eindruck. Eine preiswerte Alternative zur **prestige**-Tragetasche.

Flexo- oder Offsetdruck-Papiertragetaschen mit Randumschlag und Kordeln unter dem Umschlag mit Verstärkungsblättern verklebt.



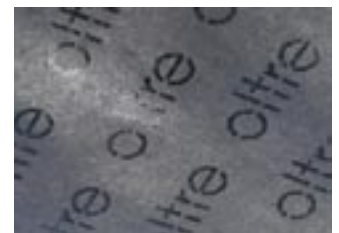
Durch den Einsatz von FSC-zertifizierten Produkten fördern wir eine verantwortungsvolle Waldwirtschaft weltweit.

Mehr Informationen unter:  
[www.fsc-deutschland.de](http://www.fsc-deutschland.de)

FSC Trademark © 1996 Forest Stewardship Council A.C.  
FSC-DEU-0250



Innenbedruckung



Detail: UV-Bestrahlung



### Materialien

- Kraftpapier weiß glatt oder gerippt, 130 g/m<sup>2</sup>
- Kraftpapier weiß einseitig gestrichen 130 g/m<sup>2</sup>
- Duplex 130 g/m<sup>2</sup> (außen weiß gestrichen für brillante Drucke innen Kraftpapier braun für hohe Reißfestigkeit)
- FSC-zertifizierte Papiere mit Bodenaufdruck auf Wunsch

### Veredelungen

- Papier- oder weiche Baumwollkordeln weiß oder farbig (10 Standardfarben)
- Schutzlack, bei Vollflächendruck empfohlen
- UV-Lackierung partiell oder Plastifizierung glänzend oder matt
- Bodenkarton, ein- oder beigelegt, für höhere Gewichte

### Formate

- Breite 18–54 cm, Tiefe 8–14 cm, Höhe 21–50 cm

### Druck und Verarbeitung

- Flexodruck bis 8-farbig Eurokala und / oder Sonderfarben, Farben auf Wasserbasis oder Offsetdruck bei kleineren Auflagen mehrfarbig
- Konfektion vollmaschinell
- Flexo-Druckplatten 1,14 mm stark, in „computer-to-plate“ hergestellt, Druck mit Raster 48 Punkte/cm<sup>2</sup>, hohe Passergenauigkeit ohne Quetschkanten
- Offsetdruck mit Raster 54 Punkte/cm<sup>2</sup> bei mehrfarbigen Drucken bis zu ca. 10.000 Taschen
- Vollflächen- oder partielle Innendrucke, auch Schriften

**Mindestmenge: 3.000 oder 5.000 Stück je nach Format**

